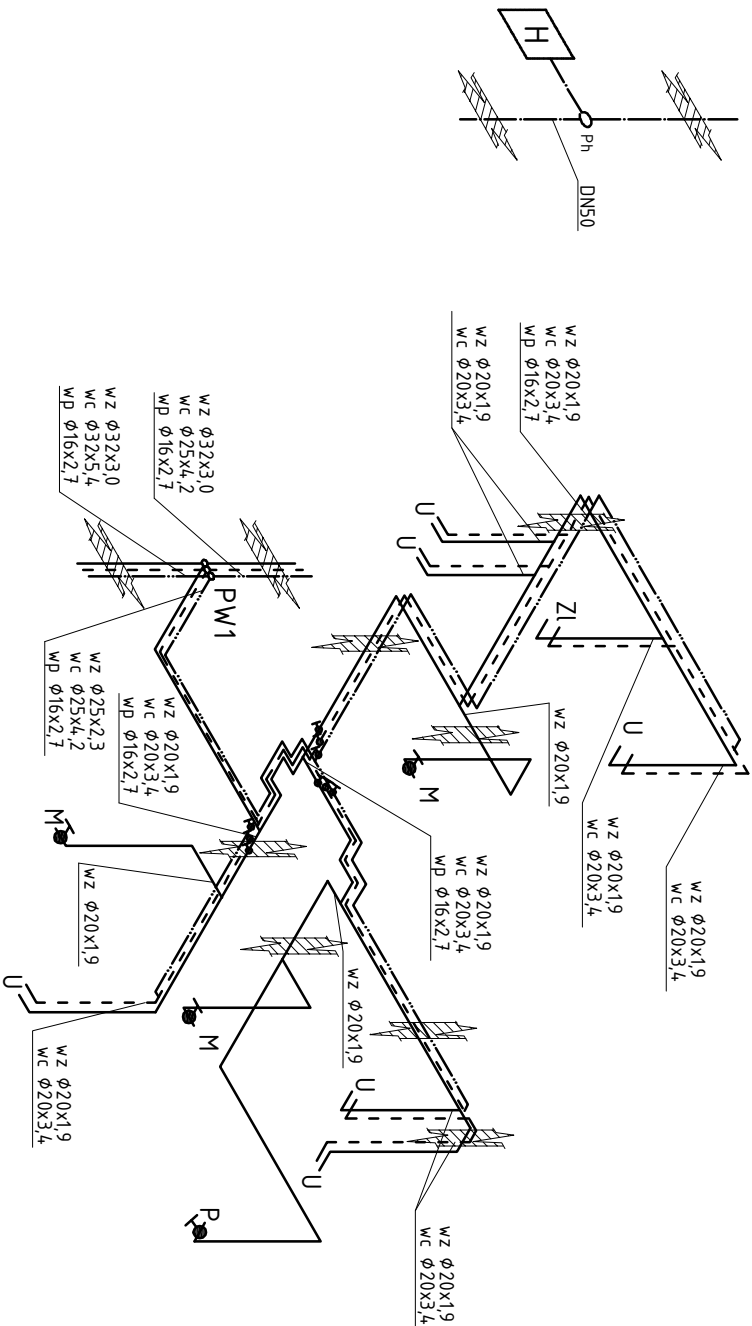
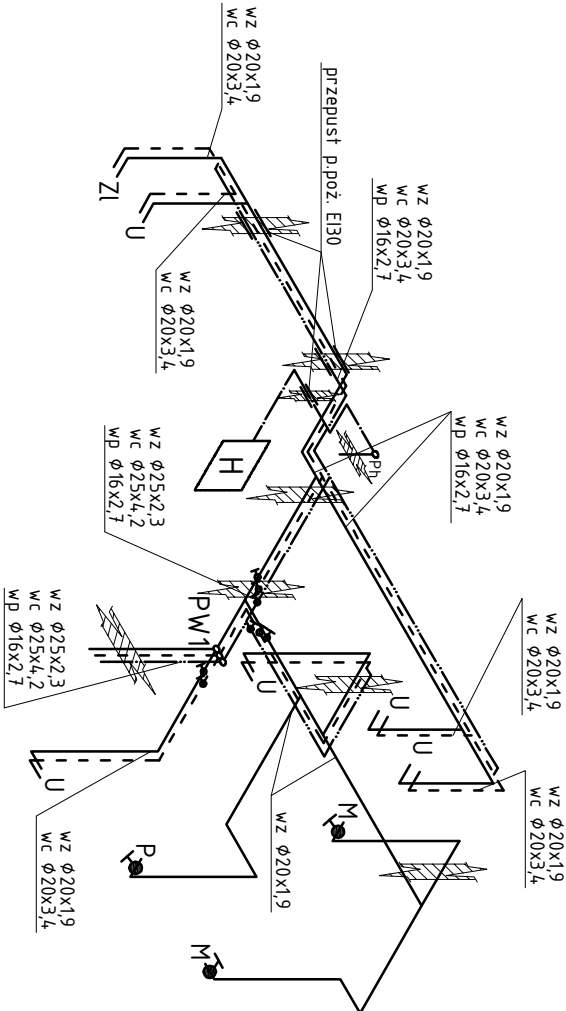


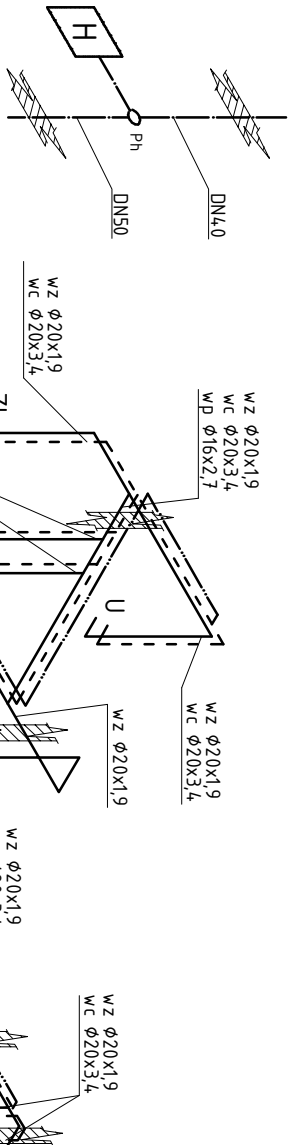
AKSONOMETRIA I PIĘTRA



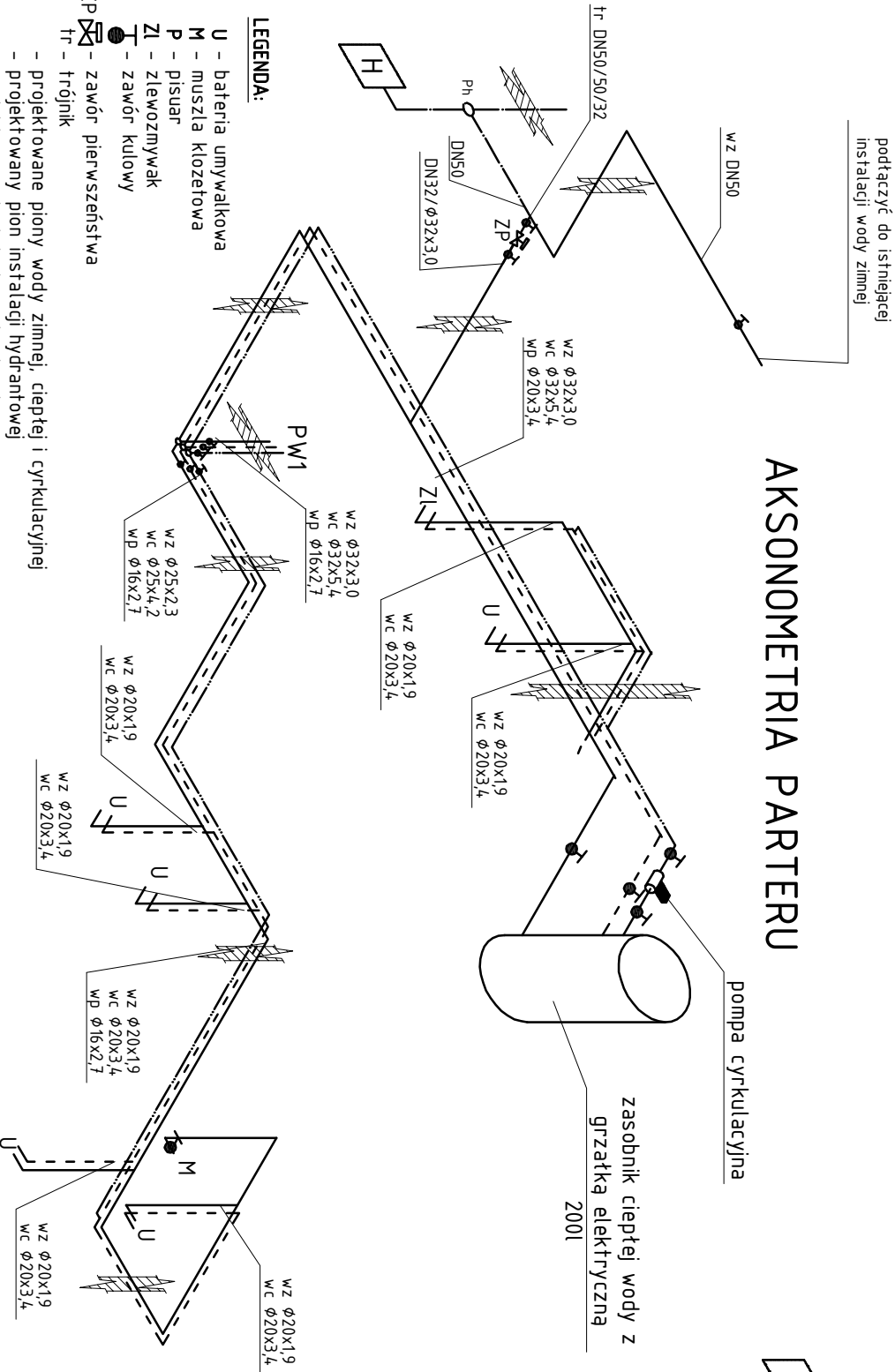
AKSONOMETRIA PODDASZA



AKSONOMETRIA II PIĘTRA



AKSONOMETRIA PARTERU



LEGENDA:

- U - bateria umywalkowa
- M - muszla klozetowa
- P - pisuar
- ZI - zlewozmywak
- T - zawór kulowy
- ZP - zawór pierwszeństwa
- tr - trójnik
- ooo PW1 - projektowane pionowy wody zimnej, ciepłej i cyrkulacyjnej
- oPh - projektowany pion instalacji hydraulicznej
- - - - - projektowana instalacja wody zimnej
- - - - - projektowana instalacja wody ciepłej
- - - - - projektowana instalacja wody cyrkulacyjnej
- - - - - projektowana instalacja hydraulicznej

	Wykonujący	Projektant	Sprawdzający	"P.P. BIPROMAG-1" Gliwice
Data	06.2019r	06.2019r	06.2019r	
Podpis				
Nazwisko	inż. J. Więckowski	mgr inż. J. Piechowicz nr 444/02 - specjalność inst. i sieci sanit.	mgr inż. W. Ciepliński nr 450/02 - specjalność inst. i sieci sanit.	
Nr upraw.				
Format:	ZAMAWIĄCY: G.Z.O.I W STRZELCACH OPOLESKICH ul. Wolności 5			Zastępuje rysunek:
A3	PRZEBUDOWA POMIESZCZEŃ W BUDYNKU SZKOLNYM PRZY UL. MARKA PRAWEGO W STRZELCACH OPOLESKICH			
Podziałka:	CZĘŚĆ: INSTALACJE SANITARNE Aksonometria instalacji wody zimnej, ciepłej, cyrkulacyjnej i hydrotanowej			
-				Nr rysunku: 450/S-05